

ESO

LLENGUA CATALANA I LITERATURA

DESTRESES BÀSIQUES

COMPRENSIÓ LECTORA

2

Programa per a l'adquisició de les destreses i
les capacitats de la competència comunicativa

●
cruïlla
●

**EDICIÓ
2014**



3 AMICS A DISTÀNCIA

Estimat Dídac,

T'havia promès escriure't tan bon punt arribés, i ja veus que ho compleixo. Ja som a la casa nova i, val a dir que, com deia el pare, és molt bonica i molt gran, segur que t'agradaria si la veiessis. Només té una planta que es distribueix en quatre habitacions, un menjador força gran, la cuina, dues sales de bany i un estudi molt ampli i lluminós. T'envio el plànol perquè et facis una idea del meu nou espai.

Com pots veure el menjador i l'estudi donen a la façana principal, la de la platja. Estan situats a banda i banda del passadís i al matí la llum que tenen és una passada. Al costat del menjador hi ha la cuina, tan gran que hi podem menjar. A continuació ve la meva habitació i entre aquesta i la del meu germà hi ha un bany per compartir-lo tots dos. Davant de la meva habitació hi ha la dels convidats i a continuació la dels pares, que té el bany incorporat. Voltant la casa hi ha el jardí, que a la part del darrere té una caseta per a les màquines: rentadora, assecadora...

La casa ens agrada molt a tots, però el més feliç és el meu germà petit, perquè el jardí és immens i pot córrer i xutar la pilota. Diu que podrà convidar els nous amics i fer partits de futbol. Està molt eufòric i amb ganes de començar el col·le, ja que diu que allí hi trobarà nens i nenes com ell per poder jugar i divertir-se.

Jo, de ganes d'anar a l'insti, no en tinc gaires, em fa mandra i també una mica de por tornar a fer colla, ja saps què vull dir. Però ara és el que toca.

Els meus pares diuen que hem tingut sort de poder trobar una casa per a nosaltres sols. És als afores de la ciutat, a la voreta de la platja i des de l'habitació puc sentir la remor de la mar. Vull pensar que serà un bon lloc per viure-hi, però em costa acceptar aquest canvi i el fet de no poder tenir-vos a tots vosaltres al meu costat.

Ahir al vespre vaig poder observar les estrelles i contemplar com s'encenia el llum del far que tenim a la vora. Feia una nit esplèndida i la brisa marina evitava que la calor ens deixés xops.

Però ara parlem d'altres coses. Us trobo a faltar a tots els de la colla, però sobretot a tu, que ets el meu millor amic i a qui enyoro més que a ningú. Quan la mare em veu pensativa diu que he d'espavilar-me a conèixer nois i noies de la meva edat i fer-m'hi amiga. No crec que em costi, sobretot quan comenci a anar a classe, i ben segur que n'acabaré fent. Això no vol dir oblidar els que ja tinc, això mai, ho prometo.

Quan estiguem ben instal·lats, els meus pares trucaran als teus perquè et deixin venir a passar uns quants dies, així m'explicaràs coses dels de la colla i anècdotes de l'insti. Si et sembla, tu també em podries convidar a casa teva a passar algun cap de setmana, seria una bona manera de poder veure'ns i no perdre el contacte.

També tenim el correu electrònic i, a més, el pare m'ha donat permís per connectar-me a l'Skype els caps de setmana. Serà una altra forma de parlar i veure'ns les cares per la *webcam*. Ja tinc ganes que sigui dissabte!

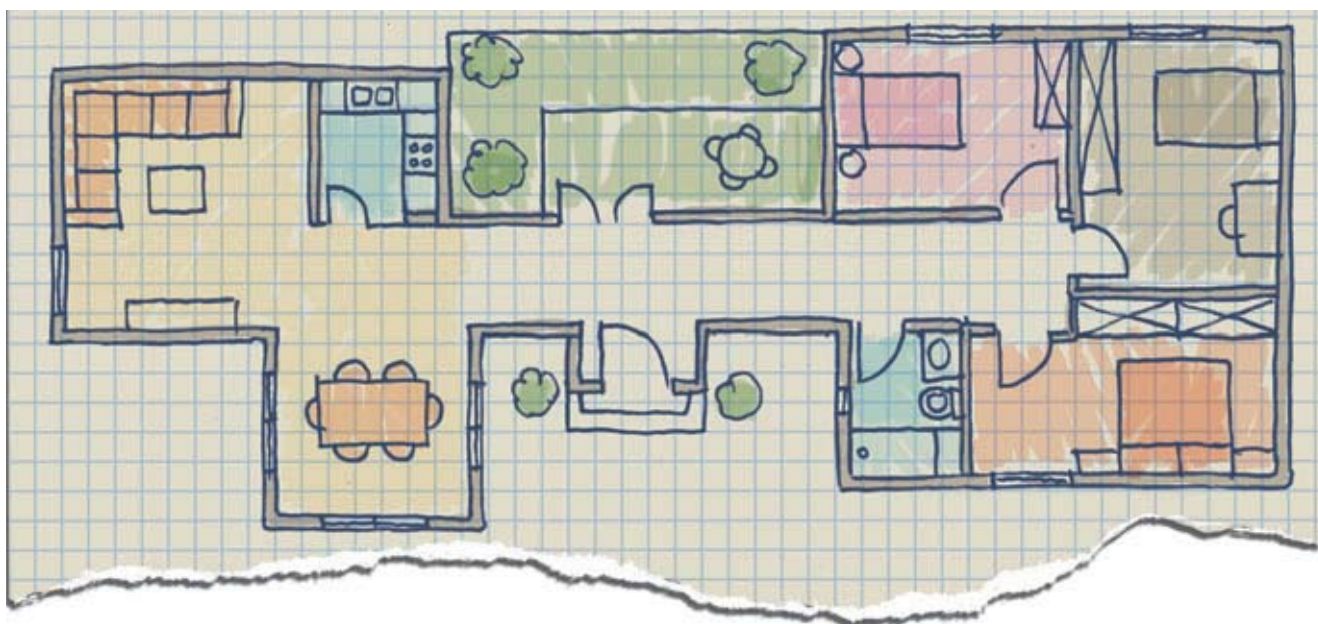
Bé, això és tot per ara. No t'oblidis de fer petons a la resta de la colla. Una bona excusa per fer-li un petó a la teva estimada Júlia, oi?

Molts i molts petons de la teva eterna amiga,

Marina



- 1 Observa el plànol següent i digues si es correspon amb la casa que es descriu a la carta. Justifica la teva resposta.



- 2 Dibuixa el plànol de la casa que es descriu a la carta.

A large empty rectangular box with a thin red border, intended for drawing a floor plan.

3 COMPETÈNCIES LINGÜÍSTIQUES

3 Pensa per què és útil explicar la distribució d'una casa mitjançant un plànol. Assenyala la resposta correcta:

- a) Perquè és una manera més ràpida de representar la distribució d'una construcció.
- b) Perquè és una forma més fàcil de representar com està distribuïda una construcció.
- c) Perquè és una manera més precisa de representar, a escala, la distribució d'una construcció.

4 Busca i escriu les diferències entre aquestes formes de representació: plànol, planisferi i *planning*.

5 Fes una llista amb el nom de totes les professions que participen en la construcció d'un edifici des que es comença fins que es lliura al propietari.

<hr/>	<hr/>
<hr/>	<hr/>
<hr/>	<hr/>
<hr/>	<hr/>
<hr/>	<hr/>

6 Torna a llegir la carta i explica per què l'habitació i l'estudi són tan lluminosos al matí.

7 Escriu V (vertader) o F (fals) segons que siguin correctes o no les afirmacions següents:

- a) En Dídac s'ha quedat molt parat de rebre una carta.
- b) La Marina i en Dídac són amics.
- c) L'ordinador de la Marina encara no estava muntat.
- d) Els pares d'en Dídac encara no saben que la Marina hi anirà.
- e) A en Dídac li agrada molt la casa de la Marina.
- f) En Dídac ha aconseguit fer un petó a la Júlia.
- g) La Carme ha preguntat per la Marina.
- h) En Dídac i la Marina s'han connectat de bon matí.

8 Assenyala els possibles motius pels quals la Marina pot haver canviat de casa:

- a) Canvi de feina dels pares.
- b) Canvi per passar les vacances.
- c) Visitar els avis i altres familiars.
- d) Tenir una casa més gran.
- e) Separació dels pares.

9 Assenyala la resposta que explica el sentiment de por de la Marina de començar l'institut:

- a) Por de no conèixer els espais del nou centre i perdre-s'hi.
- b) Por de no ser acceptada i no poder fer amics per divertir-se.
- c) Por de no entendre els professors i suspendre matèries.
- d) Por d'haver d'estudiar molt i de fer molts deures.

10 Explica què vol dir la Marina en aquesta expressió: «Vull pensar que serà un bon lloc per viure-hi.»

3 COMPETÈNCIES LINGÜÍSTIQUES

11 Escriu en quina estació de l'any està escrita la carta i explica quina frase del text t'ho ha fet pensar.

12 Revisa el text i marca les respostes correctes sobre la manera com la Marina resoldrà la separació del seu amic Dídac:

- a) Proposa de veure's els caps de setmana de les vacances.
- b) Proposa parlar a través de l'ordinador.
- c) Proposa trucar-se cada cap de setmana.
- d) Proposa convidar el seu amic a casa.
- e) Proposa d'anar convidada per veure els amics.

13 Escriu els motius que ens poden portar a perdre amics. Marca quins es poden evitar i quins no:

Motius	Evitable	No evitable
<hr/>		
<hr/>		
<hr/>		
<hr/>		

14 Pensa i explica què podem fer enfront de separacions inevitables.

15 Completa les frases:

a) Sempre que es produeix un canvi _____

b) Conèixer gent nova _____

c) Per superar una situació difícil _____

16 Pensa en un possible canvi de casa i explica quines emocions tindries i com et farien actuar.

17 Observa la il·lustració i llegeix la conversa:



18 Explica l'objectiu de la conversa anterior.
