

# religió catòlica

## secundària i batxillerat



## Ara tu tens la paraula

L'àgora era la plaça pública de les ciutats gregues: el lloc on es desenvolupava la vida administrativa, religiosa i comercial.

Constituïa un punt de trobada per a tots els ciutadans de la polis, que s'hi reunien per discutir els assumptes que els preocupaven. A l'àgora es conversava sobre allò diví i allò humà, s'intercanviaven sabers i es compartien emocions.

L'ensenyament religiós no es construeix d'esquenes a la realitat, sinó en un diàleg permanent amb aquesta.

El Projecte Àgora de Cruïlla porta la religió a la plaça pública per a construir un coneixement que sempre es troba en diàleg amb els interessos vitals dels alumnes i els reptes de la cultura en què ens trobem immersos.



# El projecte

El projecte Àgora per a secundària ofereix un punt de trobada entre la Bíblia i l'actualitat en el qual el diàleg fe-cultura esdevé el protagonista principal per mitjà de la paraula i el debat.

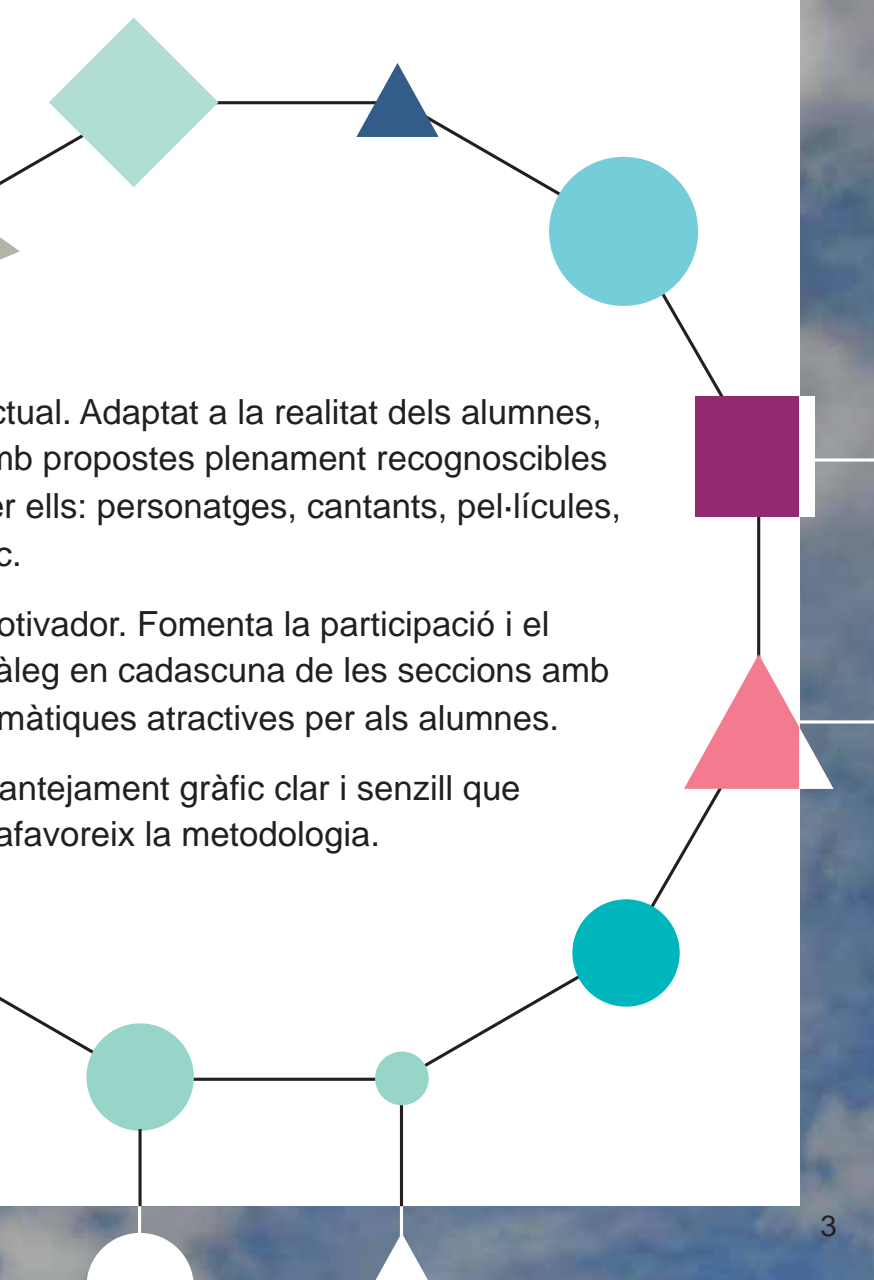
Facilita un aprenentatge competencial útil per a la vida dels alumnes, contribuint així a la seva formació integral i inserció social.

Mitjançant una doble mirada «a l'exterior» i «a l'interior», aquesta metodologia permet a l'alumne reconèixer i interpretar de forma crítica i coherent la realitat social que el rodeja i el món interior que l'habita.

Es tracta d'una proposta que manté un equilibri perfecte entre els continguts curriculars i l'enfocament lúdic i dinàmic.

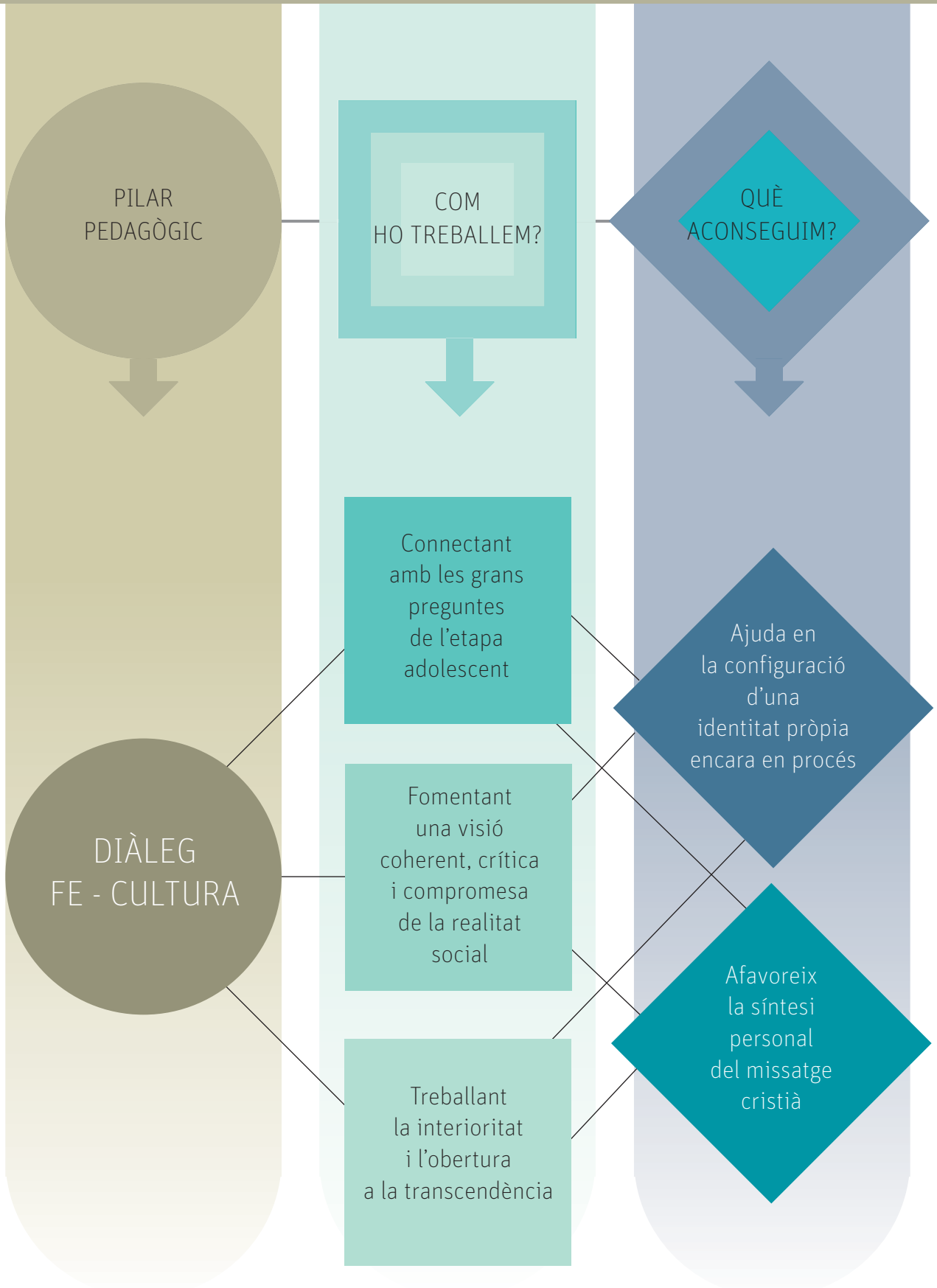
## Característiques del PROJECTE



- 
- ▼ Actual. Adaptat a la realitat dels alumnes, amb propostes plenament recognoscibles per ells: personatges, cantants, pel·lícules, etc.
  - ▼ Motivador. Fomenta la participació i el diàleg en cadascuna de les seccions amb temàtiques atractives per als alumnes.
  - ▼ Plantejament gràfic clar i senzill que n'afavoreix la metodologia.

# Diàleg fe-cultura

El diàleg fe-cultura és present al llarg de tot el projecte. Constitueix l'essència d'aquesta metodologia que vincula l'actualitat amb el contingut religiós. Un aprenentatge significatiu que ajuda els teus alumnes en la seva recerca d'identitat i ètica personal, afirmació de valors universals, consciència crítica y vivència espiritual.





# Material per a l'alumne

## Libre de l'alumne



ISBN: 978-84-661-4038-6



ISBN: 978-84-661-4039-3



ISBN: 978-84-661-4040-9



ISBN: 978-84-661-4041-6

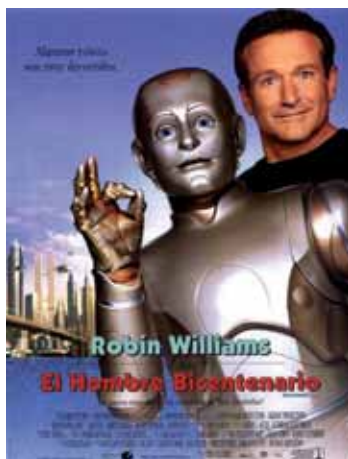
# Materials per al docent



El professor disposa d'un USB on trobarà els recursos didàctics associats a cada llibre:

- La guia del professor.
- Propostes d'avaluació.
- Cine per a l'aula amb múltiples propostes.
- Recursos d'atenció a la diversitat.

Tots els cursos tindran disponibles aquests materials.



El professor també disposa d'accés a la plataforma [CONSTRUÏM digital](#) on pot trobar aquests i altres recursos didàctics.

**Construïm digital** és un entorn de treball personal que permet integrar de manera eficaç les eines del món digital a la dinàmica de l'aula, posant-les així al servei de l'aprenentatge.

**Construïm digital** té dos objectius principals:

**Integrar els recursos digitals de manera coherent** tenint en compte la seva funcionalitat per donar suport al docent i a l'alumne.

- Al docent, amb recursos didàctics que podrà modificar i imprimir, eines específiques de la matèria, les unitats didàctiques digitals i els recursos interactius associats.
- A l'alumne, amb recursos digitals que l'ajudaran a interioritzar els continguts tractats al llibre de l'alumne.

**Facilitar al docent l'ús de tots els recursos** reunits en un mateix espai: aquells que són exclusius del professor, els de l'alumne i també un entorn de seguiment.

Tots els recursos exclusius del professor resten ocults als alumnes, si bé podrà compartir-los amb ells si així ho desitja.

Hi accediràs a través de [cruillaconnecta.cat](http://cruillaconnecta.cat), amb la llicència que trobaràs a la teva guia

Els teus alumnes accediran a [construim.cruilla.cat](http://construim.cruilla.cat) amb la llicència integrada en el seu llibre



L'EDUCACIÓ ENS MOU

**Telèfon d'atenció al client**

902 12 33 36 / 91 208 04 04

[www.cruilla.cat](http://www.cruilla.cat)

[www.cruillaconnecta.cat](http://www.cruillaconnecta.cat)

[clientes@grupo-sm.com](mailto:clientes@grupo-sm.com)



1 7 4 1 2 8